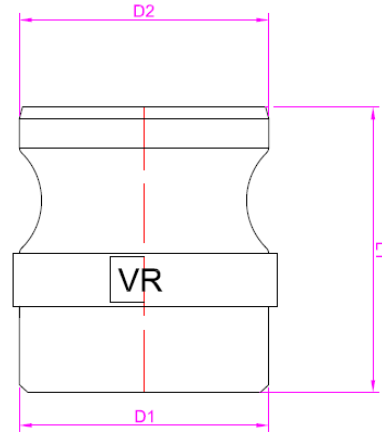


## Raccordo tipo VR AW Adaptor type VR AW

Code: VRAW (diam.)(mat.)(fil.)



Raccordo Rapido MASCHIO a saldare (di testa o di tasca)  
Adaptor Male butt welding or socket welding

pollici/inch.	1/2"	3/4"	1"	1.1/4"	1.1/2"	2"	2.1/2"	3"	4"	5"	6"
diam.	50	75	100	125	150	200	250	300	400	500	600
L1	36,1	41,3	47,9	54,5	53	62,5	80,4	71	79,6	92,5	76,7
D1	26,1	35	39,3	50	54,4	68,2	84	97,4	123,9	153,3	179
D2	32	31,9	36,6	45,4	53,4	62,9	75,8	91,5	119,3	145,4	175,8

Temperature Temperature	- 40°C / 240°C											
Dimensioni Dimentions	1/2"	3/4"	1"	1.1/4"	1.1/2"	2"	2.1/2"	3"	4"	5"	6"	8"
Pressioni barg Pressure barg	40	40	40	40	40	40	16	16	16	8	8	6

### Materiali Materials

**AISI 316** / ASTM A 351 CF8M / EN 14408/1

**AISI 304** / ASTM A 276-986 / EN 1.4301

Altri materiali fornibili su richiesta.  
Other materials on requests

According to: U.S. MIL-C-27487/ DIN 2828 / UNI EN 14420